



# Wohnmobilstellplatz Sperrungen

|                                                              |                                                                                                                                                                                                                                                                                                                |
|--------------------------------------------------------------|----------------------------------------------------------------------------------------------------------------------------------------------------------------------------------------------------------------------------------------------------------------------------------------------------------------|
| <p><b>18.06.2022</b><br/>Sonnwendfeier<br/>und Feuerwerk</p> | <p><b>Erweiterte Parkplatznutzung</b><br/>roter + grüner + gelber Bereich</p> <p><i>Die Fläche darf an diesem Tag auch<br/>von PKW's genutzt werden.</i></p>                                                                                                                                                   |
| <p><b>26. - 30.08.2022</b><br/>Volksfest</p>                 | <p><b>Teilspernung</b> für Festzelt Aufbau<br/>roter + grüner Bereich</p> <p>Donnerstag, 18. August 2022<br/>bis einschließlich Freitag, 02. September 2022</p> <p><b>Vollsperrung</b><br/>grüner + roter + gelber Bereich</p> <p>Montag, 22. August 2022<br/>bis einschließlich Mittwoch, 31. August 2022</p> |
| <p><b>11.09.2022</b><br/>Gewerbemarkt</p>                    | <p><b>Erweiterte Parkplatznutzung</b><br/>roter + grüner + gelber Bereich</p> <p><i>Die Fläche darf an diesem Tag auch<br/>von PKW's genutzt werden.</i></p>                                                                                                                                                   |

## WICHTIGE INFORMATION

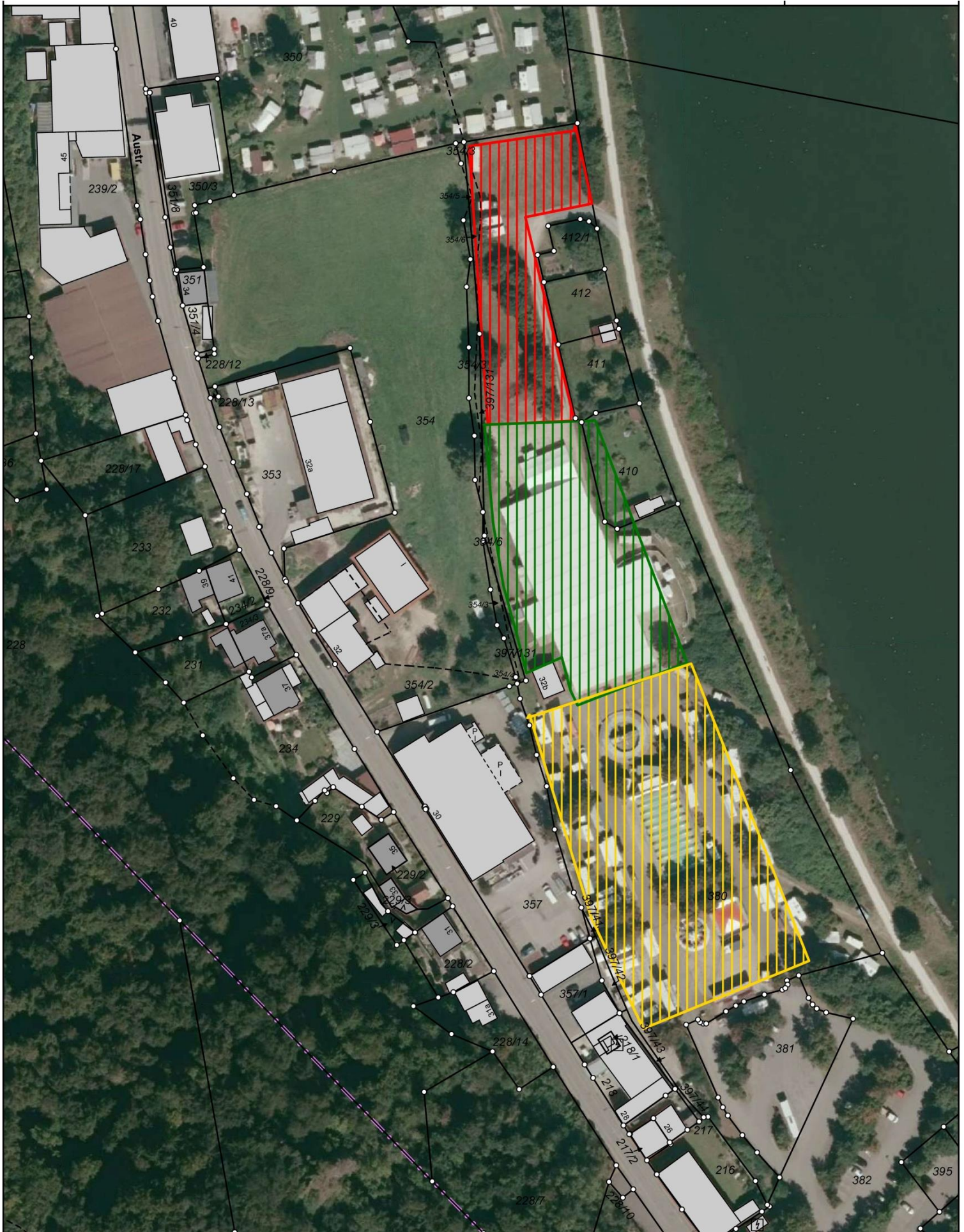
**Bei diesen Terminen besteht die Möglichkeit Ihr Wohnmobil auf den freien, nicht gesperrten Platz – sofern Kapazitäten verfügbar sind – abzustellen.**

**Allerdings ist an diesen Veranstaltungstagen aufgrund von Auf- und Abbauarbeiten und/oder der Durchführung der Veranstaltung sowie aufgrund von erhöhtem Besucheraufkommen mit erhöhtem Lärmaufkommen und Parkplatzbedarf zu rechnen.**

Stand Dezember 2021, Änderungen vorbehalten.

LUFTKURORT  
**RIEDENBURG**  
*Natur • Kultur • Erlebnis*





Der Ausdruck basiert auf Originaldaten des Vermessungsamtes.  
Eine Ableitung des amtlichen Katasterstandes ist nicht zulässig und  
ersetzt nicht den Katasterauszug. Karte nicht zur Maßentnahme geeignet!



0 ————— 50 m  
Maßstab = 1 : 1500