



Stadt und Ortsteile Riedenburg

Leitbild

mit Maßnahmen und Projekten

Vorbemerkung

Das Leitbild der Stadt Riedenburg wurde als Bürgerleitbild im Rahmen einer dreitägigen Zukunftskonferenz entwickelt. Es stellt ein im Konsens entwickeltes und gemeinsam getragenes Zielsystem zur Entwicklung der Stadt Riedenburg und ihrer Ortsteile dar.

Das Leitbild setzt sich zusammen aus

- Entwicklungsleitlinien (ELL) und dazugehörigen
- strategischen Zielen (Z)

für die sieben Themenfelder.

Jugend

**Kultur, Freizeit,
Sport**

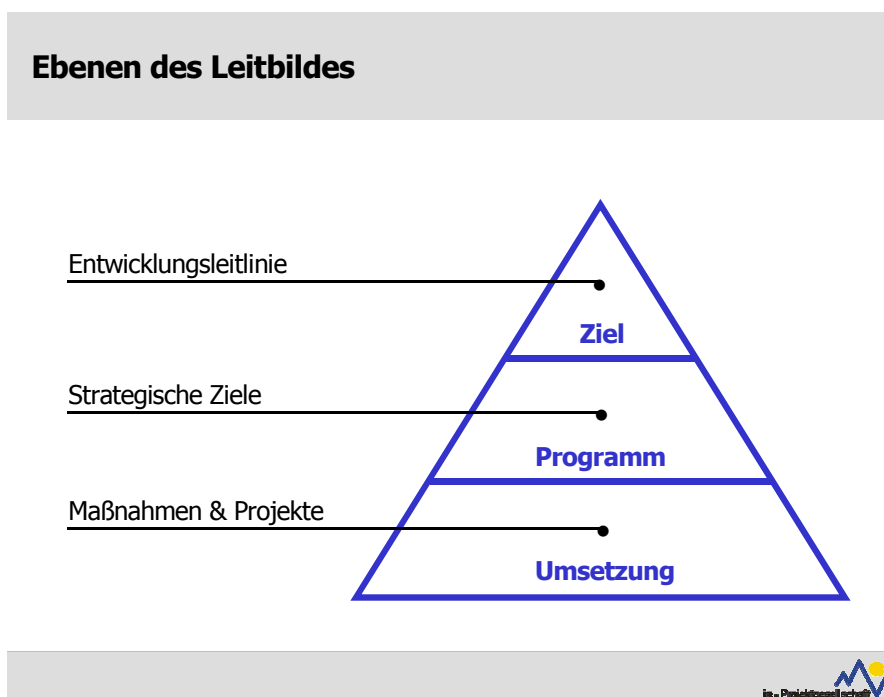
**Handel und
Gewerbe**

Tourismus

Verkehr

Senioren

**Orts- und
Stadtbild,
Stadtgestaltung**



Das Leitbild beschreibt programmatische Ziele des Stadtmarketingprozesses und ist als eine Grundlage des künftigen Handelns im Rahmen der Stadtentwicklung kontinuierlich weiterzuentwickeln.

Thema Jugend

Leitzatz: „Jugend hat eine Heimat“

ELL1 Riedenburg bietet vielfältige Bildungs- und Ausbildungsmöglichkeiten.

ELL1 Z1 Das schulische Angebot ist breit aufgefächert.

Maßnahmen

- Erhalt der bestehenden Schulen
- Ausbau einer musikalischen Frühförderung
- Musikschule

ELL1 Z2 Ein spartenreiches Gewerbe bietet der Jugend ein Ausbildungsangebot in ausreichendem Umfang.

Maßnahmen

- Aktive Gewerbeansiedlungspolitik und Förderung von Gewerbeansiedlungen
- Den Unternehmen Anreize zu ihrer Ausbildungstätigkeit bieten
P1: Auslobung eines „Ausbildungs-Oscar“ für Unternehmer

ELL1 Z3 Die Situation auf dem Riedenburger Lehrstellenmarkt ist weniger stark angespannt.

Maßnahmen

- Intensive Zusammenarbeit zwischen Schulen und Ausbildungsbetrieben
P1: Schnupperlehre
P2: Lehrstellenspiegel
P3: Betriebserkundungen
P4: Lehrvorführungen

ELL2 Integration der Aussiedlerjugend.

ELL2 Z1 Die Jugendlichen sind in das Vereinsleben eingebunden.

Maßnahmen

- Schnupperangebote in den Vereinen
- Übernahme von Leitungsfunktionen durch jugendliche Spätaussiedler und Übertragung von Leitungsfunktionen an jugendliche Spätaussiedler

ELL2 Z2 Das Miteinander ist von gegenseitigem Verständnis geprägt.

Maßnahmen

- Gemeinsame Veranstaltungen
P1: Spiele-Feste
P2: Disko-Abende
P3: Filmvorführungen

ELL3 Unsere Großgemeinde bleibt attraktiver Lebensraum für die Jugend.

ELL3 Z1 Es herrschen günstige Bedingungen für junge Erwachsene, sich in Riedenburg dauerhaft niederzulassen.

Maßnahmen

- Bauland wird günstig bereitgestellt
- Die „gesunde“ Umwelt (ökologisch, ökonomisch, sozial) wird erhalten

ELL3 Z2 Mobil durch zeitgemäße Verkehrsanbindung.

Maßnahmen

- Ausbau des Nahverkehrs
P1: ÖPNV
P2: Sammeltaxi
- Integration von (zum öffentlichen Personennahverkehr) alternativen Verkehrsträgern

ELL4 Riedenburg handelt und ist kinder- und jugendfreundlich.
ELL4 Z1 Ein umfangreiches Betreuungsangebot in Kindergärten und Schulen sowie auf privater Basis orientiert sich an den Bedürfnissen der Eltern.
<p>Maßnahmen</p> <ul style="list-style-type: none"> • Ausbau des staatlichen/kirchlichen Betreuungsangebotes P1: Kinderhort P2: Ganztagesbetreuung in Kindergärten und Schulen • Initiierung und Unterstützung privater Initiativen zur Ergänzung des Betreuungsangebotes P1: Nachbarschaftshilfe bei Beaufsichtigung der Kinder zur Entlastung der Mütter
ELL4 Z2 Der Jugendarbeit in den Vereinen wird besondere Priorität eingeräumt.
<p>Maßnahmen</p> <ul style="list-style-type: none"> • Die Vereine bieten vielseitige Möglichkeiten der sportlichen Betätigung • Finanzielle Förderung der Jugendarbeit • Schaffung von Anreizen für vorbildliche Jugendarbeit P1: Ehrenamtspreis
ELL4 Z3 Der Jugendtreff ist ein Ort der Begegnung und Freizeitgestaltung für alle Jugendlichen der Großgemeinde.
<p>Maßnahmen</p> <ul style="list-style-type: none"> • Förderung der Eigenverantwortung der Jugendlichen im Rahmen der Betreuung des Jugendtreffs • Schaffung attraktiver Rahmenbedingungen beim Jugendtreff P1: Ausweitung der Öffnungszeiten
ELL4 Z4 Attraktive Spiel- und Sportplätze bieten vielfältige Möglichkeiten zur Freizeitgestaltung.
<p>Maßnahmen</p> <ul style="list-style-type: none"> • Verbesserung von Unterhalt und Pflege der Spiel- und Sportplätze • Qualitätssicherung der Anlagen und ggf. Erneuerung der Spielgeräte

ELL4 Z5 Angebote für Kinder über das ganze Jahr.
<p>Maßnahmen</p> <ul style="list-style-type: none"> • Ferienangebote für Kinder <ul style="list-style-type: none"> P1: Spielwochen P2: Zeltlager und Wanderungen P3: Fahrten P4: Kindertag bei großen Festen

Thema Kultur, Freizeit, Sport
Leitzatz: „offen nach außen - innen vernetzt“

ELL1 Freizeit kann vielfältig gestaltet werden.
ELL1 Z1 Riedenburg bietet ein vielfältiges gastronomisches Angebot.
<p>Maßnahmen</p> <ul style="list-style-type: none"> • Gastronomisches Angebot aus unterschiedlichen Bereichen <ul style="list-style-type: none"> P1: Erlebnisgastronomie • Besondere Angebote der Gastronomen <ul style="list-style-type: none"> P1: Kulinarische Themenwochen
ELL1 Z2 Riedenburg ist attraktives Freizeitziel für Familien.
<p>Maßnahmen</p> <ul style="list-style-type: none"> • Günstige Familienangebote • Auf Familien abgestimmtes Programm • Touristische Infrastruktur für Familien <ul style="list-style-type: none"> P1: Waldspielplatz P2: Waldlehrpfad
ELL1 Z3 Riedenburg bietet Freizeit zum Nulltarif.
<p>Maßnahmen</p> <ul style="list-style-type: none"> • Beibehaltung der kostenfreien Freizeiteinrichtungen Badesee, Radwege, Trimm-Dich-Pfad, Streichelzoo, Klamm, ... und Ausbau des Angebotes.

ELL1 Z4 Riedenburg bietet Freizeitmöglichkeiten bei jedem Wetter.**Maßnahmen**

- Schaffung einer Aufenthaltsmöglichkeit bei schlechter Witterung
P1: Öffentlich zugängliches multifunktionelles Zentrum (zusätzlich zu den bereits vorhandenen Möglichkeiten)

ELL2 Sportliches Angebot ist überregional attraktiv.**ELL2 Z1 Traditionelle Sportarten gehen Hand in Hand mit Trendsportarten.****Maßnahmen**

- Trendsportarten ansiedeln
- Austragung überregionaler Wettkämpfe

ELL2 Z2 Riedenburgs Sportangebot ist für Touristen attraktiv.**Maßnahmen**

- AKTIV-Sportarten fördern
- Aufbau eines abwechslungsreichen Aktiv- und Wellness - Programms

ELL3 Vereine aus Stadt und Land arbeiten Hand in Hand.**ELL3 Z1 Vereine arbeiten miteinander.****Maßnahmen**

- Zusammenschluss von Vereinen für sportliche und kulturelle Events
- Abstimmung der Jahresplanung zwischen verschiedenen Vereinen
- Gemeinsame Spielwoche unter Beteiligung vieler Vereine

ELL4 Riedenburg ist nach außen geöffnet.**ELL4 Z1 Andere Kulturen sind in Riedenburg integriert.****Maßnahmen**

- Gründung von Städtepartnerschaften
- Schüleraustausch
- Multikulturelle Feste

ELL5 Riedenburg bietet eine abwechslungsreiche Kulturlandschaft.**ELL5 Z1 Künstler leben und arbeiten in Riedenburg.****Maßnahmen**

- Schaffung lukrativer Rahmenbedingungen für Kunstausstellungen
- Auslobung von Kulturpreisen

ELL5 Z2 Riedenburg macht sich einen Namen in der Kulturlandschaft.**Maßnahmen**

- Veranstaltung von Kultur-Events an außergewöhnlichen Orten
- Kulturveranstaltungen mit überregionalem Einzugsgebiet
P1: Wiederbelebung „Sinfonischer Sommer“

ELL6 Finanzielle Rahmenbedingungen im Bereich Kultur, Freizeit und Sport ermöglichen ein attraktives Programm.**ELL6 Z1 Stadt engagiert sich (ohne eigene finanzielle Interessen) auch finanziell in den Bereichen Kultur, Freizeit und Sport.****Maßnahmen**

- Gewinnstreben steht nicht an erster Stelle
- Investitionen werden fest im städtischen Etat integriert

ELL7 Riedenburg bietet Sportmöglichkeiten für alle Altersgruppen.

ELL7 Z1 Senioren treiben modernen Gesundheitssport.

Maßnahmen

- Seniorensport wird angeboten und weiter ausgebaut

ELL7 Z2 Vereine kooperieren mit Schulen .

Maßnahmen

- Das Vereinsangebot wird an den Schulen "bekannt" gemacht
P1: Schnupperkurse /Demonstrationen im Sportunterricht
P2: Projekttag für Vereine an Schulen
P3: Vereine verteilen Informationsmaterialien an Schulen

ELL8 Kulturelle Veranstaltungen werden von der Bevölkerung mitgetragen.

ELL8 Z1 Bevölkerung engagiert sich kulturell.

Maßnahmen und Projekte

- Zielgruppengerecht Lust an Kultur wecken
P1: Gründung von Kultur-Förder-Vereinen
- Veranstaltungen auf breiter Basis finden bzw. durchführen

ELL8 Z2 Kulturangebot ist unabhängig von finanziellen Interessen.

Maßnahmen

- Kulturzentrum einrichten
- Privatsponsoring

ELL8 Z3 Riedenburg ist tolerant gegenüber jeder Zielgruppe.

Maßnahmen

- Interessenaustausch
- Frühzeitige Informationsbereitstellung

ELL8 Z4 Riedenburg geht auf die Wünsche der Bevölkerung in kultureller Hinsicht ein.**Maßnahmen**

- Umfragen starten und Vorschläge aus der Bevölkerung berücksichtigen

ELL9 Riedenburger Jugend identifiziert sich über den Sport mit der Stadt.**ELL9 Z1 Jugend zeigt Verantwortung.****Maßnahmen**

- Frühzeitige Übertragung von Vereinsämtern/Aufgaben
- Unterstützung bei der Verwirklichung eigener Ideen

ELL9 Z2 Riedenburg bietet Trendsportarten.**Maßnahmen**

- Ausbau des Angebotes

ELL10 Riedenburg bietet ganzjährig Sportangebot.**ELL10 Z1 Riedenburg engagiert sich in der Saisonverlängerung.****Maßnahmen**

- Sportaktivitäten/Wettkämpfe spezifisch für Wintersaison fördern
- Austauschprogramme Sommer-Wintersport mit anderen Städten

Thema Handel und Gewerbe

Leitzsatz: „Die Perle des Altmühltals glänzt“

ELL1 Marketing zeigt Gewinn.

ELL1 Z1 Riedenburg ist durch seine Außendarstellung weit über die Grenzen bekannt.

Maßnahmen

- Ständige Medienpräsenz (z.B. Artikel)
- Messeauftritte
- Kooperation mit Orten hoher Kundenfrequenz

ELL1 Z2 Durch sein attraktives Angebot zieht Riedenburg viele Gäste und Kunden an.

Maßnahmen

- Anlegestelle für Hotelschiffe, Yachthafen in Stadtnähe
- Seebühne
- Wochenmärkte
- Erlebniseinkauf

ELL2 Riedenburg bietet Arbeitsplätze.

ELL2 Z1 Der Gewerbepark erhält und schafft Arbeitsplätze.

Maßnahmen

- Wettbewerbsfähiges Angebot

ELL2 Z2 Die Stadt engagiert sich ständig für die Ansiedlung von Betrieben und Dienstleistern.

Maßnahmen

- Kooperation mit übergeordneten Einrichtungen zur Vermarktung des Standortes
- Anreize schaffen (z.B. Hilfe bei Immobiliensuche, Finanzierung)

ELL3 Kommunikation findet statt.
ELL3 Z1 Stadtverwaltung und Gewerbe kommunizieren laufend miteinander.
Maßnahmen <ul style="list-style-type: none">• Institutionalisierung der Kommunikation P1: Turnusmäßige Treffen von Stadt mit Gewerbe
ELL3 Z2 Die Großgemeinde hat zusammengefunden.
Maßnahmen <ul style="list-style-type: none">• Gewerbestammtisch in allen Ortsteilen• Vereine treffen sich regelmäßig
ELL3 Z3 Bürger(gruppen) und Stadt arbeiten zusammen.
Maßnahmen <ul style="list-style-type: none">• Organisierter regelmäßiger Austausch von Ideen
ELL4 Zielgerichtete und koordinierte Kundeninformation.
ELL4 Z1 Leicht verständliches Leitsystem führt durch Riedenburg.
Maßnahmen <ul style="list-style-type: none">• Erarbeitung eines einheitlichen Konzeptes mit<ul style="list-style-type: none">- einheitlicher Beschilderung- deutlicher Parkplatzausweisung• Info-Schaukästen• Parkplatzüberwachung

ELL4 Z2 Umfassendes Informationsangebot zu Aktuellem in Riedenburg.

Maßnahmen

- Aktuelle und ansprechende Darstellung in geeigneten Informationsmedien
 - Wochenblatt
 - Monatsprogramm
 - Aktuelles Bürgerblatt
 - Aktuelles Touristenblatt
- Breite Verteilerebene für die Informationsmedien (Ämter, Geschäfte, Museen, etc.)
- Ständige Aktualisierung der Internetseiten

ELL5 Riedenburger Geschäfte gewährleisten Servicequalität.

ELL5 Z1 Das Warenangebot ist erweitert, vervollständigt sowie aktuell und individualisiert.

Maßnahmen

- Gewerbegebiet sinnvoll besetzen
- Gehobene Gastronomie stärker besetzen
- Nischenläden akquirieren (Naturprodukte, exklusive Produkte, spezielle Produkte & Dienstleistungen)

ELL5 Z2 Riedenburg bietet kundenorientierte Öffnungszeiten.

Maßnahmen

- Je Sparte hat immer mindestens ein Geschäft geöffnet
- Geschäfte sind samstags/sonntags geöffnet

ELL5 Z3 Riedenburg präsentiert sich modern in Tradition.

Maßnahmen

- Attraktive, einladende Schaufenstergestaltung
P1: Mottoschaufenster
- Angenehme Einkaufsatmosphäre in den Geschäften
- Erlebniseinkauf ermöglichen

ELL5 Z4 Riedenburg sichert die Grundversorgung bei kurzen Wegen.

Maßnahmen

- Ausgewogenes Sortiment durch Vollsortimenter und Discounter bereitstellen
- Tragfähige Bedingungen für kleine Einzelhandelsgeschäfte in der Stadt und den Ortsteilen schaffen

Thema Tourismus

Leitzatz: „Riedenburg – die Perle im Altmühltal. Naturverbundene und innovative Trendstadt mit Herz in bayerischer Tradition“

ELL1 Das Tourismusbüro ist die zentrale und kompetente Service- und Beratungsstelle für Touristen.

ELL1 Z1 Gäste und Interessenten werden zielgerichtet informiert.

Maßnahmen

- Bereitstellung geeigneter Informationsmedien
P1: Infomappe
P2: Newsletter

ELL1 Z2 Die Stammdaten der Gäste sind vollständig und aktuell.

Maßnahmen

- Kontaktdaten-Pflege IPC

ELL1 Z3 Gäste werden herzlich und kompetent bedient.**Maßnahmen**

- Qualifizierung der Mitarbeiter
P1: „Serviceschulungen“
- Lernen von anderen
P1: Austausch

ELL1 Z4 Buchungen werden schnell und kompetent vermittelt.**Maßnahmen**

- Bereitstellung einer aktuellen Reservierungsgrundlage
P1: Kontrolle der „frei-belegt“-Daten auf Anbieterseite
- Qualifizierung der Akteure
P1: Bewusstseinschärfung

ELL1 Z5 Das Angebot ist transparent und anschaulich aufbereitet.**Maßnahmen**

- Angebot verdichten, gestalten, aufbereiten
- Einheitliche Linie bei der Darstellung verfolgen
P1: Einheitliche Linie finden

ELL1 Z6 Gäste fühlen sich in Riedenburg wohl und finden sich leicht zurecht.**Maßnahmen**

- Erreichbares Tourismusbüro zur Betreuung der Gäste
- Infotafeln

ELL2 Das Tourismusbüro ist Koordinierungsstelle für Anbieter, steht beratend und unterstützend zur Seite.**ELL2 Z1 Die Anbieter arbeiten themenübergreifend im Netzwerk zusammen.****Maßnahmen**

- Arbeitskreise bilden
- Crossmarketing nutzen

ELL2 Z2 Know-how wird gebündelt zur Verfügung gestellt.**Maßnahmen**

- Bereitstellung von Fotos und Textbausteinen
- Grafikervermittlung, Drucksachen, Homepage-Vermittlung => Vorlagen für Plakate, Prospekte + Homepages
- Programmvorschläge
- Tel.-Gästeführer

ELL2 Z3 Das Bewusstsein der Anbieter für Gästeorientierung ist geschärft.**Maßnahmen**

- Arbeitskreise, Austausch, Stammtisch
- Gemeinsame Schulungen, Messebesuche, Zeitungsartikel

ELL2 Z4 Das Tourismusbüro ist die Stelle, die Weiterbildung (Schulungen) zentral für Anbieter koordiniert.**Maßnahmen**

- Definition der Aufgabenstellung (Service, Marketing)

ELL3 Wir schützen unsere vorhandenen Attraktionen und Gegebenheiten sowie die Ausstattung und bauen diese aus.**ELL3 Z1 Riedenburg bleibt Luftkurort.****Maßnahmen**

- Abgasminderung durch geeignete Verkehrsleitung
- Sensibilisierung der Bewohner für Hausbrand
- Prädikatisierungsverfahren weiterhin durchführen
- Filteranlagen bei Industrieanlagen

ELL3 Z2 Wir fokussieren und setzen auf sanften Tourismus.
Maßnahmen <ul style="list-style-type: none">• Themenwege implementieren (archäologischer Weg)• Besucherlenkung zum Schutz der Landschaft• Geführte Wanderungen (Trattner)
ELL3 Z3 Attraktionen in und um Riedenburg werden zusammen mit den Anbietern koordiniert und ausgebaut.
Maßnahmen <ul style="list-style-type: none">• Auf Saisonverlängerung achten und Vorhandenes dokumentieren• Angebotslücken strategisch füllen• Anbieter-Arbeitskreis gründen => Stammtisch
ELL3 Z4 Die Servicebereiche sind bekannt und besetzt.
Maßnahmen <ul style="list-style-type: none">• Definition der Serviceangebote<ul style="list-style-type: none">- Radwerkstatt- Internetzugang bereitstellen- Brötchendienst- Campinggas- Bettwäsche- und Handtücher-Service• Information geeigneter Anbieter
ELL3 Z5 Riedenburg ist geprägt von einer historisch-romantischen Atmosphäre.
Maßnahmen <ul style="list-style-type: none">• Beleuchtung der kulturhistorischen Bauten• Fassadengestaltung, Gestaltung öffentlicher Plätze, Blumenschmuck• Jahreszeitliche Aktivitäten (Dekorationen, Ausbau Weihnachtsmarkt)

ELL3 Z6 Das Angebot schafft Nachfrage.**Maßnahmen**

- Zielgruppenspezifische Pauschalangebote (Vor- und Nachsaison, Radlerwochen, Wandergruppe Nordic Walking)
- Vorhandenes Angebot kritisch prüfen (sind Sa. bis Sa Forderungen noch zeitgemäß?)
- Zielgruppenspezifische Weiterentwicklung des Angebots (Senioren, Familien, Sport [Rad, Wandern]),
P1: Walderlebnispark mit Klettergarten für Kinder

ELL4 Die Marketing-Kommunikation ist einheitlich und verständlich.**ELL4 Z1 Die Zielgruppen sind bekannt und werden konkret angesprochen im Sinne von „beworben“.****Maßnahmen**

- Angebot für Radfahrer, Wanderer, Tagestouristen
- Zusammenstellung individueller Programme
- Mehrsprachigkeit bieten

ELL4 Z2 Die Vermarktung basiert auf klaren Kernaussagen.**Maßnahmen**

- Formulierung einer Botschaft
 1. Attraktives, abwechslungsreiches und übersichtliches Angebot das leicht zu buchen ist
 2. Riedenburg ist gut erreichbar
 3. Herzlicher, verständnisvoller, und kompetenter Service

ELL4 Z3 Die Zuständigkeiten sind klar festgelegt, transparent, überprüfbar und zeitlich terminiert.**Maßnahmen**

- Prüfung: sind alle Stellen mit dem besten + geeignetsten Personen besetzt

ELL4 Z4 Wir nutzen das Crossmarketing als Werbeinstrument.
Maßnahmen <ul style="list-style-type: none">• Gegenseitige einheitlich gestaltete Hinweise• Implementierung gemeinsamer Marketinginstrumente P1: Gutscheinblock
ELL4 Z5 Es gibt einen hohen Wiedererkennungsgrad bei allen Marketinginstrumenten und -maßnahmen für Riedenburg.
Maßnahmen <ul style="list-style-type: none">• Einheitliche Gestaltung der Werbemedien<ul style="list-style-type: none">- Logo- Stadtfarben- Stadtwappen
ELL4 Z6 Wir arbeiten mit regionalen Dachmarken zusammen.
Maßnahmen <ul style="list-style-type: none">• Kooperation mit Naturpark Altmühltal• Kooperation mit Gemeinden im Gebiet Donaudurchbruch
ELL4 Z7 Unsere Werbemittel sind einheitlich, konzentriert, bedarfs- und kosteneffizient.
Maßnahmen <ul style="list-style-type: none">• Erstellung von Gemeinschaftsprojekten (weniger Zettelwirtschaft, geringere Kosten, größerer Wert)• Bereitstellung einer kleinen Auswahl sympathischer & individuell anpassbare Werbemittel (Postkarten, Aufkleber, Riedenburg-Gans)

Thema Verkehr

Leitzsatz: „Riedenburg – verkehrsberuhigt und doch mobil“

ELL1 Der ÖPNV ist bedarfsgerecht ausgebaut.

ELL1 Z1 Buslinien und Fahrpläne sind aufeinander abgestimmt.

Maßnahmen

- Schaffung einer zentrale An- und Abfahrtsstelle (gilt auch für Shuttle-Busse)

ELL1 Z2 Die ausgelagerten Supermärkte sind für alle gut zu erreichen.

Maßnahmen

- Einrichtung eines Shuttle (u.a. für Senioren)

ELL2 Lenkung der Verkehrsströme.

ELL2 Z1 Radtouristen werden in die Altstadt „gelenkt“.

Maßnahmen

- Aufstellung einer zielführenden Beschilderung
- Schaffung von Fahrradabstellflächen und -boxen

ELL2 Z2 Reduzierung des innerörtlichen Verkehrs.

Maßnahmen

- Sperrung für Durchgangsverkehr
- Lenkung über Staatsstraßen

ELL2 Z3 Geordneter Sonn- und Feiertagsverkehr in der Uferstraße.
Maßnahmen <ul style="list-style-type: none"> • Hinweis auf Parkplatz a.d. Stabbogenbrücke • Deutlichere Hinweise zum kostenlosen Großparkplatz
ELL2 Z4 Steuerung des Verkehrs zu den Erholungsgebieten und Ausflugszielen.
Maßnahmen <ul style="list-style-type: none"> • Umgehung Innerortsbereich • Shuttleservice zu den Ausflugszielen
ELL2 Z5 In Riedenburg findet sich jeder zurecht.
Maßnahmen <ul style="list-style-type: none"> • Schaffung eines klar gegliederten Beschilderungskonzeptes für Hotels, Gastronomie und Ausflugsziele • Entfernung der „illegalen“ Beschilderung
ELL3 Geordnete Verkehrssituation in der Altstadt.
ELL3 Z1 Parker halten sich an Regeln.
Maßnahmen <ul style="list-style-type: none"> • Deutliche Kennzeichnung der Parkflächen • Überwachung der Parkzeiten • Bestrafung von „wildem Parken“
ELL3 Z2 Reduzierung des fließenden Verkehrs.
Maßnahmen <ul style="list-style-type: none"> • Einbahnstraßen-Regelung • Saisonale Sperrung des Marktbereiches an Wochenenden und Feiertagen • Sperrung von Straßen im Altstadtbereich für den Durchgangsverkehr • Aufklärungsarbeit

ELL3 Z3 Behinderten- und familiengerechte Wegführung.
Maßnahmen <ul style="list-style-type: none"> • Plattenbelag in Gehwegbreite für Rollstühle und Kinderwägen • Bordsteingestaltung rollstuhlgerecht ausführen

**Thema Senioren
Leitzatz: „Happy Oldies“**



ELL1 Riedenburg bietet Einkaufsmöglichkeiten für die Generation 50+.
ELL1 Z1 Einkaufsmärkte sind seniorenrecht gestaltet.
Maßnahmen <ul style="list-style-type: none"> • Information der Geschäftsinhaber
ELL1 Z2 Bequeme Erreichbarkeit der Versorgungsstandorte.
Maßnahmen <ul style="list-style-type: none"> • Einrichtung von Fahrdiensten
ELL1 Z3 Die Senioren bezahlen in Geschäften bargeldlos.
Maßnahmen <ul style="list-style-type: none"> • Banken stellen sich auf deren Bedürfnisse durch einfache Handhabung der Automaten ein



ELL2 Innenstadt ist seniorenrecht gestaltet.
ELL2 Z1 Die Senioren bewegen sich auf sicheren Wegen.
Maßnahmen <ul style="list-style-type: none"> • Winterstreudienst • Verkehrsberuhigung

ELL3 Senioren bleiben körperlich und geistig fit.

ELL3 Z1 Riedenburg bietet ein umfangreiches Angebot für Senioren.

Maßnahmen

- Vereine für eine entsprechende Angebotsgestaltung ansprechen
- Ärzte in die Ausarbeitung eines Angebotes einbinden

ELL2 Z2 Riedenburg bietet vielseitige und interessante Kulturveranstaltungen und Weiterbildung.

Maßnahmen

- Einbindung des Volksbildungswerks, Reisebüros, Agenturen in die Schaffung von Angeboten

ELL4 In Riedenburg wird man sorglos alt.

ELL4 Z1 Die Familienbindungen sind intakt.

Maßnahmen

- Aktivierung von Nachbarschaftshilfe
- Vermehrung von Arbeitsplätzen

ELL4 Z2 In Riedenburg kann man betreut wohnen.

Maßnahmen

- Wohnheime bauen
- Altenheimbetreiber bei Planungen mit einbeziehen
- Senioren-WGs privat gründen

ELL4 Z3 Die ärztliche Versorgung ist optimal.

Maßnahmen

- Anwerben und halten von Fachärzten

ELL4 Z4 Es bestehen bedarfsgerechte Verkehrsverbindungen für Senioren.**Maßnahmen**

- Einrichtung unterschiedlicher Verkehrsträger
 - Taxi
 - Linienbusse
 - Örtliche Busunternehmen

**Thema Orts- und Stadtbild, Stadtgestaltung
Leitzatz: „Riedenburg mit seinen Ortsteilen –
eine gepflegte Großgemeinde“****ELL1 Riedenburg mit seinen Ortsteilen ist eine gepflegte Großgemeinde.****ELL1 Z1 Die Stadt verfügt über gepflegte Straßen, Plätze, Grün- und Erholungsbereiche.****Maßnahmen**

- Pflegepatenschaften/ Anliegerbeteiligung
- Regelmäßiges Mähen und Zurückschneiden von Bäumen und Sträuchern auf offenen Grünflächen
- Bedarfsgerechtes Reinigen von Straßen und Plätzen
- Aufstellen von Müllbehältern, Aufsammeln von Unrat, Entleeren der Behälter nach Bedarf
- Überwachung der Qualität des Badesees

ELL1 Z2 Die Großgemeinde besticht durch schön gestaltete Baukörper, Fassaden und Vorgärten.
<p>Maßnahmen</p> <ul style="list-style-type: none"> • Informationsveranstaltungen zur Fassaden- und Vorgartengestaltung • Veranstaltung von Wettbewerben • Beratung durch Fachstellen • Gründung von weiteren Obst- und Gartenbauvereinen
ELL1 Z3 Die Orts- und Stadteingänge sind einladend und ansprechend.
<p>Maßnahmen</p> <ul style="list-style-type: none"> • Verbesserung der Beschilderung • Informationstafeln • Betonung des Stadteinganges durch entsprechende Bepflanzung



ELL2 Riedenburg ist ein beliebter Wohn-, Erholungs- und Einkaufsort.
ELL2 Z1 Die Altstadt bietet attraktive Geschäfte.
<p>Maßnahmen</p> <ul style="list-style-type: none"> • Einladende Dekoration der Schaufenster
ELL2 Z2 Das Einkaufen ist ein Erlebnis.
ELL2 Z3 Gewerbegebiet deckt „Food- und Nonfood“-Bereiche ab.
ELL2 Z4 Die Stadt verfügt über bedarfsgerechte Parkplätze.
ELL2 Z5 Die Innenstadt ist fahrrad- und fußgängerfreundlich.
ELL2 Z6 Die gesamte Beschilderung ist übersichtlich.

ELL3 Das geschlossene historische Stadtbild ist ein Besuchermagnet.

ELL3 Z1 Baulücken sind geschlossen.

ELL3 Z2 Die Altstadt besticht durch Blumenschmuck und Grün.

ELL3 Z3 Die Plätze sind attraktiv gestaltet und genutzt.

Maßnahmen

- St. Annaplatz und Marktplatz umgestalten

ELL3 Z4 Die Attraktionen der Stadt sind hervorgerufen.

Maßnahmen

- Burgen, Ruinen und Felsen sind hervorgehobene Orientierungspunkte
P1: ausschneiden und beleuchten

ELL4 Die bauliche Entwicklung von Gewerbe-, Neubaugebieten, in der Kernstadt und in den Ortsteilen ist geordnet.

ELL4 Z1 Die Stadt besitzt ein Bürgerzentrum für vielfältige Veranstaltungen.

Maßnahmen

- Errichtung eines Bürgerzentrums

ELL4 Z2 Der Stadtweiher wird für touristische Zwecke genutzt.

Maßnahmen

- Kunstpark
- Freilichtbühne
- Bootshafen



ELL5 Die attraktive Landschaft wird vielseitig genutzt.
ELL5 Z1 Felsen und Aussichtspunkte sind freigestellt und Wanderwege gut begehbar.
Maßnahmen <ul style="list-style-type: none">• Pflege, Erhalt und Neubau von Wanderwegen• Verbesserung der Beschilderung
ELL5 Z2 Die Gewässer sind naturnah erhalten.
Maßnahmen <ul style="list-style-type: none">• Gewässerpflege