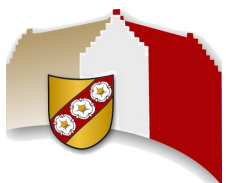


# RIEDENBURG

barrierefrei  
genießen  
und erleben



Eine Zusammenstellung  
der Tourist-Information  
Riedenburg



# INHALTSVERZEICHNIS

03

## Unterkünfte

- Gasthäuser & Hotels
- Ferienwohnungen

07

## Gastronomie

- Biergärten
- Eisdielen
- Gaststätten & Restaurants

12

## Sehenswürdigkeiten

- Burgen & Schlösser
- Museen
- Kirchen & Kapellen

17

## Erlebnisse

- Freizeit
- Aussichtspunkte

22

## Tipps

- Aussichtspunkte
- Themenwege
- Barrierefreie geprüfte Wege
- Modellregion Naturtourismus

27

## Nützliche Infos

- Parkmöglichkeiten
- Busfahren
- öffentliche WC-Anlagen
- Tourist-Information



# UNTERKÜNFTE

Hier finden Sie Unterkünfte, die mit „Rollstuhl geeignet“ oder „Barrierefrei nach DIN“ gekennzeichnet sind. Für genauere Informationen bzgl. Barrierefreiheit nehmen Sie bitte direkt Kontakt mit den Gastgebern auf. Alle Betriebe finden Sie auf [www.riedenburg.de](http://www.riedenburg.de)

## Gasthäuser & Hotels

Gasthaus & Hotel Schwan  
[www.schwan-riedenburg.de](http://www.schwan-riedenburg.de)

### Informationen zur Barrierefreiheit:

- **Zugang:**
  1. Stufenloser Zugang zum Gebäude/Gelände
  2. Alle weiteren für den Gast nutzbaren Räume sind stufenlos/mit einem Aufzug/Rampe erreichbar
- **Durchgänge:** Mindestens 90 cm breit
- **Zimmer:** 1x „Drei-Burgen barrierefrei“ (mit ebenerdiger Dusche)
- **Behinderten-Parkplatz:** Vorhanden "Austraße"; Weitere Parkplätze am Gasthaus vorhanden
- **Behinderten-WC:** Vorhanden
- **Assistenzhunde:** Erlaubt



### Weitere Informationen:

Offiziell zertifiziert von Reisen für Alle: „Barrierefreiheit geprüft – teilweise barrierefrei für Menschen mit Gehbehinderung“

**Zertifizierung:** „Barrierefreiheit geprüft – teilweise barrierefrei für Menschen mit Gehbehinderung“

Gasthaus "Zum Himmelreich"  
[www.gasthaus-himmelreich.de](http://www.gasthaus-himmelreich.de)

### Informationen zur Barrierefreiheit:

- **Zugang:**
  1. Biergarten stufenlos zu erreichen
  2. Restaurant über eine Eingangsstufe zu erreichen
- **Zimmer:**
  1. Ein Doppelzimmer im Nebengebäude „Jurahaus“ im Erdgeschoss
  2. Kleine Eingangsschwelle
  3. Schwelle zur Duschkabine
- **Behinderten-Parkplatz:** Nicht vorhanden, Parken direkt am Haus
- **Behinderten-WC:** Nicht vorhanden, stufenloses WC vorhanden
- **Assistenzhunde:** Erlaubt



## Gasthäuser & Hotels

Hotel-Gasthof zur Krone  
[www.zur-krone-prunn.de](http://www.zur-krone-prunn.de)

### Informationen zur Barrierefreiheit:

- **Zimmer/Zugang:**
  1. Ein Rollstuhlzimmer im Erdgeschoss:  
Extra breite Türen, ebenerdige Dusche, Haltegriffe im Badezimmer
  2. Weitere Zimmer im Erdgeschoss:  
Normale Türenbreite, Badewanne mit Duschkabine, nicht für reine Rollstuhlfahrer, eher für ältere Menschen/Menschen mit Rollator
- **Behinderten-WC:** Nicht vorhanden
- **Behinderten-Parkplatz:** Nicht vorhanden, Parken direkt am Haus möglich
- **Assistenzhunde:** Erlaubt



Landhotel Schneider  
[www.landhotel-schneider.com](http://www.landhotel-schneider.com)

### Informationen zur Barrierefreiheit:

- **Zugang:**
  1. Stufenloser Zugang zum Gebäude/Gelände
  2. Alle weiteren für den Gast nutzbaren Räume sind stufenlos bzw. mit einem Aufzug/Rampe erreichbar
- **Durchgänge:** Mindestens 90 cm breit
- **Behinderten-Parkplatz:** vorhanden
- **Behinderten-WC:** Vorhanden
- **Zimmer:**
  1. Bettenhöhe: 60 cm, offenes Fußende der Betten
  2. Dusche mit einer Stufe (10 cm), Duschfläche mind. 1x1 m
- **Assistenzhunde:** Erlaubt



## Ferienwohnungen

Ferienwohnung Hoacherer-Hof  
[www.fewo-hoacherer.de](http://www.fewo-hoacherer.de)

### Informationen zur Barrierefreiheit:

- **Zugang:** Erdgeschoss mit Terrasse
- **Durchgänge:** für Rollator / Rollstuhl geeignet
- **Zimmer:** Barrierefreies Bad (ebenerdige Dusche, Platz für Rollstuhl)
- **Behinderten-Parkplatz:** Nicht vorhanden, Parkplätze vorhanden
- **Assistenzhunde:** Erlaubt





## Ferienwohnungen

### Ferienwohnung Hanke

[www.elfriede-hanke.de](http://www.elfriede-hanke.de)

#### Informationen zur Barrierefreiheit:

- **Zugang:**
  1. Erdgeschosswohnung
  2. Zum Eingang eine kleine Schwelle (ca. 5 cm hoch)
  3. Kleine „Rampe“, etc. auf Wunsch
- **Zimmer:**
  1. Haltegriffe im Badezimmer vorhanden
  2. Ebenerdige Dusche
- **Behinderten-Parkplatz:** Nicht vorhanden, Parkplätze vorhanden
- **Assistenzhunde:** Erlaubt



### Ferienwohnungen Karch

[www.ferienwohnungen-karch.de](http://www.ferienwohnungen-karch.de)

#### Informationen zur Barrierefreiheit:

- **Zugang:**
  1. Rampe für den Eingang verfügbar
  2. Durchgänge: Türen breit genug für Rollstuhlfahrer
- **Zimmer:**
  1. Ferienwohnung Nr. 5 ist für den Rollstuhl geeignet
  2. Ebenerdige Dusche
- **Behinderten-Parkplatz:** Nicht vorhanden, Parkplätze vorhanden
- **Assistenzhunde:** Keine Hunde erlaubt



### Ferienwohnung Leixenring

93339 Thann

#### Informationen zur Barrierefreiheit:

- **Zugang:**
  1. Erdgeschosswohnung
  2. Eine Eingangsstufe in die Wohnung (ca. 5 cm)
- **Durchgänge:** Normale Türenbreite
- **Zimmer:** Badewanne mit Duschorruchtung
- **Behinderten-Parkplatz:** Nicht vorhanden, Parkplätze vorhanden
- **Assistenzhunde:** Keine Hunde erlaubt



## Ferienwohnungen

### Ferienwohnung Pfaller

[www.gasthaus-himmelreich.de](http://www.gasthaus-himmelreich.de)

#### Informationen zur Barrierefreiheit:

- **Zugang:**
  1. Erdgeschosswohnung
  2. Eine Schwelle zum Eingang
- **Zimmer:** Schwelle zur Duschkabine
- **Behinderten-Parkplatz:** Nicht vorhanden, Parkplätze vorhanden
- **Assistenzhunde:** Erlaubt



### Ferienwohnungen Schmid

[www.schmid-meihern.de](http://www.schmid-meihern.de)

#### Informationen zur Barrierefreiheit:

- **Zugang:**
  1. Erdgeschosswohnung
  2. Zum Eingang ist eine kleine Schwelle (ca. 5 cm hoch)
- **Durchgänge:** Türen breit genug für Rollstuhlfahrer
- **Zimmer:** Dusche mit einer Stufe
- **Behinderten-Parkplatz:** Nicht vorhanden, Parkplätze vorhanden
- **Assistenzhunde:** Auf Anfrage



### Ferienwohnungen Lindlhof

[www.ferienhof.net](http://www.ferienhof.net)

#### Informationen zur Barrierefreiheit:

- **Zugang:** Eingang ist barrierefrei
- **Durchgänge:** Türen sind für Rollator/Rollstuhl geeignet
- **Zimmer:**
  1. kein Behinderten-WC, Dusche hat eine Stufe
  2. breite Zugänge zum Bett
- **Behinderten-Parkplatz:** Nicht vorhanden, Parkplätze vorhanden
- **Assistenzhunde:** Nicht erlaubt



### Ferienwohnungen am Schloßberg

[www.ferienwohnungen-schlossberg.de](http://www.ferienwohnungen-schlossberg.de)

#### Informationen zur Barrierefreiheit:

- **Zugang:** Separater Eingang zu jeder Wohnung
  - Plattformlift vorhanden
- **Zimmer:** Alle Wohnungen sind barrierefrei, eine Wohnung ist rollstuhlgeeignet
- **Behinderten-Parkplatz:** Nicht vorhanden; Überdachte PKW-Stellplätze am Haus
- **Assistenzhunde:** Erlaubt. (In der rollstuhlgeeigneten Wohnung auf Anfrage)





# GASTRONOMIE

Auf den nachfolgenden Seiten finden Sie die Informationen der Gastronomen im Gemeindegebiet Riedenburg. Für genauere Informationen nehmen Sie bitte direkt Kontakt zu den Gastronomen auf.

## Biergärten

### Fuchsgarten

[www.fuchsgarten.de](http://www.fuchsgarten.de)

#### Informationen zur Barrierefreiheit:

- **Zugang:** Stufenloser Zugang zum Fuchsstadl/-garten
- **Durchgänge:** Alle Türen mind. 90 cm breit
- **Behinderten-Parkplatz:** In der Nähe "An der Altmühl"; Ebenerdige Parkplätze direkt vor dem Fuchsstadl
- **Behinderten-WC:** Vorhanden
- **Assistenzhunde:** Erlaubt

#### Weitere Informationen:

Alle Infos in leichter Sprache bzw. Piktogrammen dargestellt



### Riedenburger Brauhaus - Biergarten

[www.riedenburger.de](http://www.riedenburger.de)

#### Informationen zur Barrierefreiheit:

- **Zugang:** Stufenloser Zugang zum Biergarten und zum Gebäude
- **Behinderten-Parkplatz:** Nicht vorhanden, Große Parkplätze am Haus vorhanden
- **Behinderten-WC:** Vorhanden – im Bereich der Damentoiletten

#### Weitere Informationen:

- Biergarten Mai bis Oktober (bei gutem Wetter) geöffnet  
Fr. ab 15:00 Uhr, Sa., So. und Feiertags 11:00 bis 21:00 Uhr



### Biergarten an der Sommerrodelbahn

[www.altmuehlbob.de](http://www.altmuehlbob.de)

#### Informationen zur Barrierefreiheit:

- **Zugang:**
  1. Geschotterte Wege, keine geteerten Wege
  2. Alles stufenlos zu erreichen, jedoch leicht am Hang
  3. Evtl. wird zum Schieben eines Rollstuhls eine Begleitung benötigt
- **Behinderten-Parkplätze:** Nicht vorhanden, Geschotterte Parkplätze direkt an der Anlage vorhanden
- **Behinderten-WC:** Vorhanden



## Eisdiele

Gelateria Angelo

[www.angelo.cc](http://www.angelo.cc)

### Informationen zur Barrierefreiheit:

- **Zugang:** Stufenloser Eingang
- **Durchgänge:** Breit genug für Rollstuhlfahrer
- **Behinderten-Parkplatz:** Mehrere Öffentliche in der Nähe: "Großparkplatz", "Bruckstraße", "An der Altmühl"; Ebenerdige Parkplätze am Haus (2 Stunden kostenfrei)
- **Behinderten-WC:**
  1. Nicht vorhanden (Vorhandenes WC auch für Rollstuhl geeignet)
  2. Nächstes Behinderten-WC am Großparkplatz (ca. 120 m)
- **Assistenzhunde:** Erlaubt

**Weitere Informationen:** Speisekarte: BITV-Konformität (bzgl. Kontrast und Schriftgröße)



## Gaststätten & Restaurants

Gasthaus Schwan

[www.schwan-riedenburg.de](http://www.schwan-riedenburg.de)

### Informationen zur Barrierefreiheit:

Genaue Informationen siehe Unterkünfte Seite 3.  
Offiziell zertifiziert von Reisen für Alle: „Barrierefreiheit geprüft – teilweise barrierefrei für Menschen mit Gehbehinderung“



Burgkeller Rosenberg

[www.burgkeller-rosenburg.de](http://www.burgkeller-rosenburg.de)

### Informationen zur Barrierefreiheit:

- **Zugang:**
  1. Stufenloser Zugang zum Gebäude
  2. Über fein geschotterten Weg erreichbar (Burggelände)
- **Durchgänge:** Mindestens 90 cm breit
- **Behinderten-Parkplatz:** unter 100 m vom Burgtor entfernt
- **Behinderten-WC:** Vorhanden

### Weitere Informationen:

Das Restaurant ist nur mit Burg-Eintritt erreichbar





## Gaststätten & Restaurants

Da Salvatore

salvatore.pizza@freenet.de

### Informationen zur Barrierefreiheit:

- **Zugang:** Stufenloser Eingang
- **Durchgänge:** Türen breit genug für Rollstuhlfahrer
- **Behinderten-Parkplatz:** ca. 50 m entfernt in der „Bruckstraße“
- **Behinderten-WC:**
  1. Nicht vorhanden (Vorhandenes WC für Rollstuhl nicht geeignet)
  2. Nächstes Behinderten-WC am Großparkplatz, ca. 220 m entfernt
- **Begleitpersonen:** Notwendig
- **Assistenzhunde:** Erlaubt

### Weitere Informationen:

Speisen der Karte in Bildern dargestellt



Gasthof zur Linde

www.schneider-jachenhausen.de

### Informationen zur Barrierefreiheit:

- **Zugang:** Stufenloser Zugang zum Gebäude
- **Durchgänge:** Breit genug für Rollstuhlfahrer
- **Behinderten-Parkplatz:** Nicht vorhanden, vorhandene Parkplätze groß genug
- **Behinderten-WC:**
  1. Nicht vorhanden (Vorhandenes WC für Rollstuhl nicht geeignet)
  2. Kein Behinderten-WC in der Nähe
- **Assistenzhunde:** Erlaubt



Fasslwirtschaft

www.fasslwirtschaft.de

### Informationen zur Barrierefreiheit:

- **Zugang:** Stufenloser Zugang zum Gebäude ( Rampe)
- **Durchgänge:** Mindestens 90 cm breit
- **Behinderten-Parkplatz:** am Eingang vorhanden, ein Weiterer direkt an der Straße
- **Behinderten-WC:** Vorhanden
- **Assistenzhunde:** Erlaubt

### Weitere Informationen:

Offiziell zertifiziert von Reisen für Alle: „Barrierefreiheit geprüft – teilweise barrierefrei für Menschen mit Gehbehinderung“



## Gaststätten & Restaurants

### Gasthof zur Schmiede

[www.gasthof-pfleieger.de](http://www.gasthof-pfleieger.de)

#### Informationen zur Barrierefreiheit:

- **Zugang:**
  1. Kein stufenloser Zugang zum Gebäude
  2. Zehn Stufen zum Gastraum
- **Durchgänge:** Breite von 80 cm
- **Behinderten-Parkplatz:** Nicht vorhanden  
Große Parkplätze am Haus vorhanden
- **Behinderten-WC:**
  1. Nicht vorhanden (Vorhandenes WC für Rollstuhl nicht geeignet)
  2. Kein Behinderten-WC in der Nähe
- **Assistenzhunde:** Erlaubt



### Gasthof zur Post

[www.zurpostgasthof.de](http://www.zurpostgasthof.de)

#### Informationen zur Barrierefreiheit:

- **Zugang:**
  1. Kein stufenloser Zugang zum Gebäude (7 Stufen)
  2. Kein Aufzug vorhanden
  3. Biergarten an der Straße stufenlos erreichbar
- **Durchgänge:** Türen nicht breit genug für Rollstuhlfahrer
- **Behinderten-Parkplatz:** Nicht vorhanden  
Große Parkplätze vorhanden, Behindertenparkplätze in der Nähe
- **Behinderten-WC:**
  1. Nicht vorhanden (Vorhandenes WC für Rollstuhl nicht geeignet)
  2. Nächstes Behinderten-WC am Großparkplatz (ca. 250 m)



### Landgasthof Kastlhof

[www.kastlhof.de](http://www.kastlhof.de)

#### Informationen zur Barrierefreiheit:

- **Zugang:** Stufenloser Zugang zum Gasthaus und zur Terrasse
- **Durchgänge:** Mindestens 90 cm breit
- **Behinderten-Parkplatz:** Nicht vorhanden  
Große Parkplätze am Haus vorhanden
- **Behinderten-WC:**
  1. Nicht vorhanden (Vorhandenes WC stufenlos erreichbar)
  2. Kein Behinderten-WC in der Nähe
- **Assistenzhunde:** Erlaubt





## Gaststätten & Restaurants

### Landhotel Schneider

[www.landhotel-schneider.com](http://www.landhotel-schneider.com)

#### Informationen zur Barrierefreiheit:

- Zugang:
  1. Stufenloser Zugang zum Gebäude
  2. Aufzug vorhanden
- Durchgänge: Mindestens 90 cm breit
- Behinderten-Parkplatz: Vorhanden
- Behinderten-WC: Vorhanden
- Assistenzhunde: Erlaubt



### Forst's Landhaus

[www.forsts-landhaus.de](http://www.forsts-landhaus.de)

#### Informationen zur Barrierefreiheit:

- Zugang:
  1. Stufenloser Zugang über die Terrasse
  2. Drei Stufen am Haupteingang
- Durchgänge: Mindestens 90 cm breit
- Behinderten-Parkplatz: Nicht vorhanden
- Behinderten-WC: Nicht vorhanden
- Assistenzhunde: Erlaubt



## Riedenburg, die Perle des Altmühltales



# SEHENSWÜRDIGKEITEN

## Burgen & Schlösser

### ROSENBURG

[www.falkenhof-rosenburg.de](http://www.falkenhof-rosenburg.de)

Die Rosenburg ist das Wahrzeichen von Riedenburg. Auf der Rosenburg ist heute ein Falkenhof sowie ein Falknerei-Museum untergebracht. Eine besondere Attraktion der Burg ist die Flugvorführung der Greifvögel. (März bis Mitte Oktober; Di. – So. um 11 und 15 Uhr)



#### Informationen zur Barrierefreiheit

- **Zugang:**
  1. Der Flugvorführungsplatz ist gut mit dem Rollstuhl erreichbar
- **Behinderten-Parkplatz:** Vorhanden (Unter 100 Meter)
- **Begleitpersonen:** Notwendig
- **Assistenzhunde:** Erlaubt
- **Behinderten-WC:** Vorhanden

### BURG PRUNN

[www.burg-prunn.de](http://www.burg-prunn.de)

Burg Prunn ist eine der besterhaltenen Ritterburgen Bayerns. 1575 wurde hier eine Prunkhandschrift des Nibelungenliedes gefunden. Die Ausstellung „Ritter, Recken, edle Frauen – Burg Prunn und das Nibelungenlied“ ermöglicht spannende Einblicke in die Zeit des Mittelalters.



#### Informationen zur Barrierefreiheit

- **Zugang:** Der Burghof ist barrierefrei erreichbar.
  1. Die Burg kann nicht barrierefrei besichtigt werden.
  2. Eine Schwelle (ca. 20 cm hoch) zum Museums-Shop
- **Behinderten-Parkplatz:**
  1. Zwei Behinderten-Parkplätze (geschottert), ca. 20 m von der Burg entfernt.
  2. Weitere Parkplätze ca. 150 m von der Burg entfernt, diese sind nur über eine lange Treppe oder bergab über eine Straße erreichbar.
- **Behinderten-WC:** Vorhanden



## Burgen & Schlösser

### SCHLOSS EGGERSBERG

[www.schloss-eggensberg.de](http://www.schloss-eggensberg.de)

Das Schlosshotel ist ein wundervoller Ort für ein paar Tage Erholung. Aber auch für Veranstaltungen, Tagungen und Hochzeiten bietet es eine einzigartige Kulisse.



#### Informationen zur Barrierefreiheit:

- **Zugang:**
  1. Kein stufenloser Zugang zum Gebäude, ca. fünf Stufen zum Eingang
  2. Schlossgarten nicht stufenlos erreichbar
- **Behinderten-Parkplatz:** Nicht vorhanden, Parkmöglichkeit an der Burg
- **Behinderten-WC:** Nicht vorhanden

## Museen

### KRISTALLMUSEUM

[www.kristallmuseum-riedenburg.de](http://www.kristallmuseum-riedenburg.de)

Hier finden Sie die größte Bergkristallgruppe der Welt, sowie eine große Turmalin- und Diamantensammlung. Bei der Ausstellung „Die Edelsteine der Sterne“ wird näher auf die Sternzeichen in Verbindung mit Ihren dazugehörigen Edelsteinen eingegangen. Das „Kristalligelchen“ erklärt Kindern die Welt der Edelsteine.



#### Informationen zur Barrierefreiheit:

- **Zugang:**
  1. Museum ist ebenerdig, beim Eingang ist eine kleine Schwelle (mit Kontrastband markiert)
- **Behinderten-Parkplatz:** Vorhanden
- **Assistenzhunde:** Bedingt erlaubt
- **Behinderten-WC:** vorhanden

#### Weitere Informationen:

- Infos in leichter Sprache, mit Piktogrammen/Bildern in Arbeit
- Im Kristallmuseum kann man über QR-Codes Informationen auf das Handy laden und diese dann über Kopfhörer anhören und sich die Filme dazu ansehen.

## Museen

### BAUERNHOFMUSEUM

[www.ferienhof.net](http://www.ferienhof.net)

Besucher des Bauernhofmuseums können die Entwicklung von der schweren Handarbeit über den Einsatz von Ochsen- und Pferdestärken bis hin zu den „modernen“ Gas- und Dieselmotoren der 20er und 30er Jahre verfolgen.



#### Informationen zur Barrierefreiheit

- **Zugang:**
  1. Ein Teil des Museums ist im 1. Stock gelegen, 10 steile Treppenstufen
  2. Stall und ein Teil des Museum im Erdgeschoss gelegen (stufenlos)
  3. Führung ist, bis auf den Teil im 1. Stock, stufenlos
- **Behinderten-Parkplatz:** Nicht vorhanden, parken direkt im Hof möglich
- **Behinderten-WC:** Nicht vorhanden, vorhandenes WC nicht für Rollstuhlfahrer geeignet (zu eng)

### FALKNEREIMUSEUM

[www.falkenhof-rosenburg.de](http://www.falkenhof-rosenburg.de)

Im Burgmuseum können Sie viel über die Geschichte der Falknerei erfahren, ebenso über Greifvögel und die gesamte einheimische Tierwelt. Auch wer mehr über die Geschichte der Grafen von Riedenburg und der Rosenberg wissen will, ist hier richtig.



#### Informationen zur Barrierefreiheit:

- **Zugang:** Das Falknerei-Museum befindet sich im 1. Stock und ist nur über Treppen zu erreichen.
- **Behinderten-Parkplatz:** Vorhanden (Unter 100 Meter)
- **Begleitpersonen:** Notwendig
- **Assistenzhunde:** Erlaubt
- **Behinderten-WC:** Vorhanden

### HOFMARKMUSEUM

[www.schloss-eggersberg.de](http://www.schloss-eggersberg.de)

Hier finden Sie eine Fülle von Exponaten aus verschiedenen zeitgeschichtlichen Epochen. Weiter die Darstellung der mittelalterlichen Burg Eggersberg samt originaler Ritterrüstungen und das Altmühltal in klassischer Graphik.



#### Informationen zur Barrierefreiheit:

- **Zugang:**
  1. Das Museum befindet sich im 1. Stock und ist nur über Treppen zugänglich.
  2. Kein stufenloser Zugang zum Gebäude, ca. fünf Stufen zum Eingang
- **Behinderten-Parkplatz:** Nicht vorhanden, Parkmöglichkeit am Museum, sehr unebener Weg und Stufen
- **Behinderten-WC:** Nicht vorhanden

## Kirchen & Kapellen

### KATHOLISCHE PFARRKIRCHE

[www.st-johannes-riedenburg.de](http://www.st-johannes-riedenburg.de)

Seit dem 13. Jahrhundert stand an der Stelle der heutigen Pfarrkirche eine kleinere Kirche, die dem Hl. Johannes dem Täufer geweiht war. 1739 wurde ein Neubau der Kirche vorgenommen, wobei der alte Turm erhalten blieb. Stuckateure, Maler und Bildhauer schufen ein faszinierendes Kleinod des Spätbarocks. Beeindruckend sind die großen Barockfenster, die von schönem Stuckornament umrahmt sind. Das Altarbild stellt die Verkündigung des Engels an Maria dar.



#### Informationen zur Barrierefreiheit:

- **Zugang:** Barrierefrei zugänglich
- **Behinderten-Parkplatz:** Nicht vorhanden
  1. Am Hang gelegen, steil (keine direkte Parkmöglichkeit)
  2. Nächster Behinderten-Parkplatz in der Bruckstraße und Mühlstraße

### EVANGELISCHE KIRCHE

[www.riedenburg-evangelisch.de](http://www.riedenburg-evangelisch.de)

Evangelisch-Lutherisches Gotteshaus. Am Sonntag, den 23. Oktober 1955 wurde die Kirche eingeweiht. Es befinden sich drei Glocken aus zinnfreier Bronze im Glockenturm, mit Rücksicht auf die Harmonie mit den Glocken der katholischen Stadtpfarrkirche und der Klosterkirche. Gestimmt in "B", "Des" und "Es". Auf jeder Glocke befindet sich eine Inschrift. Glockeninschriften:

„Seid fröhlich in Hoffnung“ auf der Großen, „Seid geduldig in Trübsal“ auf der Mittleren und „Haltet an im Gebet“ auf der Kleinen. In der Christuskirche werden regelmäßig Gottesdienste angeboten.



#### Informationen zur Barrierefreiheit:

- **Zugang:**
  1. Eine Schwelle und eine Eingangsstufe
  2. Rampe am Eingang vorhanden
- **Behinderten-Parkplatz:** Nicht vorhanden, Parkplätze in ca. 40 m



## Kirchen & Kapellen

### KLOSTERKIRCHE ST. ANNA

Das 1860 gegründete Filialkloster St. Anna wurde 1898 zum selbstständigen Kloster. Im Jahre 1860 ermächtigte das Kultusministerium dieses zur Gründung einer Mädchenrealschule mit Internat.

Zum 01. Januar 2005 wurde die Schule in die neu gegründete Schulstiftung der Diözese Regensburg aufgenommen. Heute besuchen ca. 450 Schülerinnen die sechsstufige Realschule.



#### Informationen zur Barrierefreiheit:

- **Zugang:**
  1. Stufenloser Zugang
  2. Beide Flügel der Eingangstür können geöffnet werden
- **Behinderten-Parkplatz:** Nicht vorhanden, Parkplätze in ca. 25 m

### SCHNEIDERKAPELLE

[www.riedenburg.de](http://www.riedenburg.de)

Etwas versteckt am Waldrand gelegen, befindet sich die Schneiderkapelle. Als „Marienschutz für die Pferdefuhrwerke“, die damals den steilen Jachenhausener Berg befahren mussten, ließ im Jahr 1870 der damalige Riedenburger Bürgermeister Josef Schneider eine kleine Kapelle errichten, die auch heute noch von den Reisenden aufgesucht wird, um eine gute Heimkehr zu erbitten.



#### Informationen zur Barrierefreiheit:

- **Zugang:**
  1. Überquerung einer befahrenen Straße notwendig
  2. Nur über Waldweg erreichbar, stufenlos
  3. Weg ist nicht leicht begeh- und befahrbar
- **Behinderten-Parkplatz:** Nicht vorhanden, Parkplatz an der gegenüberliegenden Straßenseite beim Schullandheim
- **Begleitperson:** Notwendig

# ERLEBNISSE

## Freizeit

### BADESEE „ST. AGATHA“

Am idyllisch gelegenen Badesees St. Agatha im Ortsteil Haidhof - ca. 3 km von Riedenburg entfernt – ist an heißen Sommertagen Abkühlung und Badespaß garantiert. Herrliche Liegewiesen laden zum Verweilen ein.



#### Informationen zur Barrierefreiheit:

- **Zugang:** Stufenloser Zugang über unbefestigten Weg
- **Behinderten-Parkplatz:** Vorhanden
  1. Fünzig Meter zum See, leichtes Gefälle
  2. Geschotterte Wege am Parkplatz
- **Behinderten-WC:** nach DIN vorhanden

#### Weitere Informationen:

- Betreuung des Badesees durch Wasserwacht:  
Während der Saison von Mitte April bis Mitte September, Sa, So, Ft, nur bei Badewetter, wenn die Flagge gehisst ist

### DREI-BURGEN-PARK

Gegenüber dem Schambacher Weg ist in das natürliche Bachbett der Schambach eine Wassertretanlage integriert. Das Bachbett wird von Bäumen überschattet und bietet somit eine willkommene Abkühlung an heißen Sommertagen und eignet sich wunderbar für erfrischende Kneippkuren. Gleich nebenan befinden sich zudem ein Barfußpfad, der ein Spürerlebnis bietet, sowie ein Outdoor-Fitnesspark.



#### Informationen zur Barrierefreiheit:

- **Zugang:** Stufenloser Zugang über Wiese/Gras
  1. **Behinderten-Parkplatz:** Nicht vorhanden, Parkplätze in der Nähe, über Mühlstraße erreichbar
- **Behinderten-WC:** Nicht vorhanden, kein WC vorhanden

#### Weitere Informationen:

- Keine Einstiegshilfe in das Bachbett vorhanden
- Sitzbänke und Waldsofa vorhanden

## Freizeit

### MINNESÄNGER-DENKMAL

In Deutschland bildete der Minnesang von der Mitte des 12. bis Mitte des 13. Jh. die prägende musikalisch-poetische Erscheinungsform. Der Riedenburg Graf Heinrich III. sowie einer seiner Söhne zählten zu den ersten namentlich bekannten Minnesängern Bayerns. Zu ihren Ehren errichtete die Stadt Riedenburg ein lebensgroßes Bronzedenkmal an der Schiffsanlegestelle.



#### Informationen zur Barrierefreiheit:

- **Zugang:**
  1. Über die Straße "An der Altmühl" barrierefrei erreichbar (Rückansicht)
  2. Weg vom Großparkplatz zum Denkmal (Vorderansicht) gepflastert (Kopfsteinpflaster)
- **Behinderten-Parkplatz:** am Großparkplatz, ca. 200 m entfernt
- **Behinderten-WC:** am Großparkplatz, ca. 200 m entfernt

### MINIGOLF-ANLAGE

[www.kristallmuseum-riedenburg.de](http://www.kristallmuseum-riedenburg.de)

Auf der 18-Loch Minigolfanlage, die sich gleich neben dem Kristallmuseum befindet, können Interessierte in einem kleinen, schön angelegten botanischen Garten auf turnierfähigen Bahnen eine Partie Minigolf spielen. Bei einer gemütlichen Runde kann jeder sein Können bei diesem Geschicklichkeitsspiel testen.



#### Informationen zur Barrierefreiheit:

- **Zugang:**
  1. Bahnen für Rollstuhlfahrer erreichbar
  2. Stufenloses Gelände
  3. Gepflasterte Wege (ebenes Pflaster)
- **Durchgang:** Durchgang breit genug für Rollstuhlfahrer
- **Behinderten-Parkplatz:** Vorhanden
- **Behinderten-WC:** Vorhanden

#### Weitere Informationen:

- Alles wird mittels Tafeln erklärt
- Assistenzhunde erlaubt



## Freizeit

### SOMMERRODELBAHN "ALTMÜHLBOB"

[www.altmuehlbob.com](http://www.altmuehlbob.com)

Der AltmühlBOB, eine der modernsten Sommerrodelbahnen weltweit, garantiert mit seinem neuartigen System unvergesslichen Rodelspaß. Testen Sie auch den Fahrspaß der neuen Bahn „SpeedBob“! Geschwindigkeiten bis zu 60 km/h sind hierbei möglich. Außerdem finden Sie auf dem Gelände auch ein großes Kletterparadies, eine Quad-Bahn, eine „Hurricane“-Anlage sowie einen Spielplatz mit Streichelzoo.



#### Informationen zur Barrierefreiheit:

- **Zugang:**
  1. Geschotterte Wege, keine geteerten Wege
  2. Alles stufenlos zu erreichen, jedoch leicht am Hang gelegen
  3. Evtl. wird zum Schieben eines Rollstuhls eine Begleitung benötigt
- **Behinderten-Parkplätze:** Nicht vorhanden
  1. Geschotterte Parkplätze direkt an der Anlage vorhanden
- **Behinderten-WC:** Vorhanden

#### Weitere Informationen zu den Rodelbahnen:

1. AltmühlBOB: Bis zu zwei Personen, bremsen per Hand nötig
2. SpeedBOB: Bis zu einer Person, kein Bremsen nötig
3. Mit Begleitperson ist auch für Rollstuhlfahrer eine Fahrt mit dem Altmühlbob möglich

### SCHIFFFAHRT

[www.schiffahrt-kelheim.de](http://www.schiffahrt-kelheim.de)

Die Schönheiten der Natur rund um Riedenburg – markante Jurafelsen, stattliche Burgen und herrliche Laubwälder – vom Wasser aus zu entdecken, ist ein ganz besonderes Erlebnis. Von Mai bis Oktober werden Fahrten zwischen Riedenburg und Kelheim angeboten. Schiffe durch den Donaudurchbruch nach Weltenburg fahren ab Kelheim bereits im März.



#### Informationen zur Barrierefreiheit:

- **Zugang:**
  1. Schiffsanlegestelle über Großparkplatz barrierefrei erreichbar
  2. Weg zur Schiffsanlegestelle gepflastert (Kopfsteinpflaster)
  3. Barrierefreier Zustieg zum Schiff möglich
- **Behinderten-Parkplatz:** am Großparkplatz, ca. 200 m zur Anlegestelle
- **Behinderten-WC:** Am Schiff vorhanden

#### Weitere Informationen:

- Behinderte mit Ausweiseintrag „G“ zahlen den halben Fahrpreis.
- Barrierefreie Möglichkeit zum Kartenkauf: Direkt am Schiff
- Ein Schiff mit Aufzug zum Sonnendeck

## Aussichtspunkte

### KIRCHFELSEN

93339 Obereggersberg

Der Blick geht hinter der Kirchenruine sehr weit in alle Richtungen und bietet eine sehr schöne Aussicht. Informationstafeln versorgen die Besucher mit etlichen Details über das zu Sehende und die Ruine Eggersberg.



#### Informationen zur Barrierefreiheit:

- **Zugang:** Nur über Treppen zu erreichen; Stufen führen zuerst nach unten und dann wieder nach oben, ca. 2 Stockwerke
- **Behinderten-Parkplatz:** Nicht vorhanden, kein Parkplatz in unmittelbarer Nähe
- **Behinderten-WC:** Nicht vorhanden, kein WC am Gelände vorhanden

### TEUFELSFELSEN

93339 Jachenhausen

Etwa 4 km von Riedenburg entfernt im Ortsteil Jachenhausen, in einem der ältesten Fluggebiete in Ostbayern, kann man am sogenannten Teufelsfelsen, Drachenflieger beobachten, wie sie bei guten Windverhältnissen über eine Holzrampe in das Altmühltal hinabgleiten. Von hier aus bietet sich auch eine wunderschöne Aussicht auf den Badensee St. Agatha.



#### Informationen zur Barrierefreiheit:

- **Zugang:**
  1. Stufenlos erreichbar
  2. Über unbefestigten Weg zu erreichen (Rasen, größere Steine)
- **Behinderten-Parkplatz:** Nicht vorhanden, Parkfläche in der Nähe
- **Behinderten-WC:** Nicht vorhanden, kein WC vorhanden

#### Weitere Informationen:

- Begleitperson notwendig

## Aussichtspunkte

### FALKENHORST

93339 Gundlfing

Der Aussichtspunkt Falkenhorst hoch über dem Ortsteil Gundlfing ist ca. 5 km von Riedenburg entfernt und verspricht einen gigantischen Ausblick ins Altmühltal und über die gesamte Altmühlschleife.



#### Informationen zur Barrierefreiheit:

- **Zugang:**
  1. Nur über unbefestigten Wanderweg „Altmühltal-Panoramaweg“ (Waldboden) erreichbar
  2. Nicht direkt anfahrbar
  3. Kein stufenloser Zugang
  4. Treppen teils mit Geländer gesichert
- **Behinderten-Parkplatz:** Nicht vorhanden, kein Parkplatz vorhanden
- **Behinderten-WC:** Nicht vorhanden, kein WC vorhanden

#### Weitere Informationen:

- Aussichtspunkt von der Straße aus nicht ausgeschildert
- Trittsicherheit unbedingt erforderlich

### FLÜGELSBERG

93339 Flügelsberg

Dieser Aussichtspunkt bietet einen herrlichen Blick über die umliegende Landschaft. Die in spärlichen Ruinen liegende Burg war die Stammburg der Schenken von Flügelsberg und besteht heute aus einigen Mauerresten sowie drei Abschnittsgräben.



#### Informationen zur Barrierefreiheit:

- **Zugang:**
  1. Nur über unbefestigten Weg erreichbar
  2. Aussichtspunkt nicht mit Rollstuhl erreichbar
- **Behinderten-Parkplatz:** Nicht vorhanden, Kurzzeitparkplatz in der Nähe
- **Behinderten-WC:** Nicht vorhanden, kein WC vorhanden



# BARRIEREFREIE TIPPS

## AUSSICHTSPUNKT "SCHWAMMERL"

93339 Riedenburg

Ein „Schwammerl“, das vor Regen und Sonne schützt und eine wunderschöne Aussicht bietet, findet man, wenn man der Kreisstraße Riedenburg – Jachenhausen folgt und sie bei der Abzweigung „Schullandheim“ verlässt. Auf der sonnigen Jura-Hochfläche mit Wiesen und Feldern des Jachenhausener Berges bietet sich ein herrlicher Panoramablick über Riedenburg und die umliegende Landschaft. Wenn Sie an diesem Aussichtspunkt waren können Sie sagen: „Ich habe Riedenburg gesehen!“



### Informationen zur Barrierefreiheit:

- **Zugang:**
  1. Über den 850 Meter langen Spazierweg „Blick auf Riedenburg und das Altmühltal“ (siehe „Barrierefrei geprüfte Wege“ Seite 25) erreichbar
- **Behinderten-Parkplatz:** Nicht vorhanden
  1. Parkplätze am Beginn des Spazierweges
- **Behinderten-WC:** Nicht vorhanden, kein WC vorhanden

### Weitere Informationen:

- Sitzmöglichkeiten am Aussichtspunkt
- Der Aussichtspunkt ist hangabwärts durch eine Rampe für Rollstuhlfahrer gesichert

## BURG PRUNN - AUSSICHTSPLATTOFRM & INNENHOF

[www.burg-prunn.de](http://www.burg-prunn.de)

Bei Burg Prunn befindet sich eine Aussichtsplattform, von der man einen herrlichen Blick über den Kanalverlauf sowie Riedenburg genießen kann. Der Innenhof der Burg kann zudem Barrierefrei erreicht werden, von dem man ebenfalls eine schöne Aussicht Richtung Riedenburg hat.



### Informationen zur Barrierefreiheit:

- **Zugang:**
  1. Leichtes Gefälle zum Aussichtspunkt
  2. Eine Stufe zur Aussichtsplattform
  3. Aussichtsplattform geschottert
- **Behinderten-Parkplatz:** Zwei Vorhanden, direkt bei der Burg (geschottert)
- **Behinderten-WC:** Nicht vorhanden, barrierefreies WC vorhanden

### Weitere Informationen:

- Begleitung für Rollstuhlfahrer nötig, für Aussichtsplattform
- Innenhof stufenlos erreichbar

## THEMENWEG - BIENENLEHRPFAD

93339 Haidhof

Ab der Schleuse im Ortsteil Haidhof beginnt der 2015 angelegte Bienenlehrpfad. Auf verschiedenen Informationstafeln werden Sie über die Welt der Bienen informiert. Außerdem können Sie die Bienen aus sicherer Entfernung beobachten. Ganzjährig kostenlos zugänglich.



### Informationen zur Barrierefreiheit:

- **Zugang:** Stufenlos erreichbar, über geschotterten Weg
- **Behinderten-Parkplatz:** Nicht vorhanden, Parkplätze in der Nähe
- **Behinderten-WC:** Nicht vorhanden, kein WC vorhanden

### Weitere Informationen:

- Tafeln entlang eines geschotterten ebenen Rad-Weges
- Informationstafeln im Sitzen lesbar

## THEMENWEG - FISCHEREILEHRPFAD

93339 Meihern bis Riedenburg

Auf der 10 km langen Strecke von Meihern bis Riedenburg finden Sie auf 21 Informationstafeln Wissenswertes über die vielfältigen Tier- und Pflanzengesellschaften des Altmühltals. Deren Lebensräume wurden von Jahrmillionen aus den Lagunen des einstigen Jurameeres geformt. Der Lehrpfad beschäftigt sich mit den heimischen Fischarten, beschreibt aber auch das Leben am Wasser.



### Informationen zur Barrierefreiheit:

- **Zugang:** Stufenlos, geschotteter Untergrund
- **Behinderten-Parkplatz:** Nicht vorhanden
- **Behinderten-WC:** Nicht vorhanden, kein WC vorhanden

### Weitere Informationen:

- Tafeln entlang eines geschotterten ebenen Rad-Weges
- Informationstafeln im Sitzen lesbar

## THEMENWEG - KLANGWEG

93339 Riedenburg

An den verschiedenen Stationen entlang des Main-Donau-Kanals sowie am Jachenhausener Berg kann man den Geräuschen der Natur lauschen oder selbst Klänge erzeugen – darunter Hallröhre, Summstein, Klangholzbank, Fließwippe oder Lauschstation.

Der Klangweg bietet den Besuchern ein Hörerlebnis der besonderen Art.



### Informationen zur Barrierefreiheit:

- **Zugang:**

1. Stationen 1-6 barrierefrei erreichbar
2. Entlang eines geschotterten, ebenen Rad-Weges
3. Klangweg durch Unterführung erreichbar

- **Behinderten-Parkplatz:** Nicht vorhanden, Parken bei Riedenburger Brauhaus

- **Behinderten-WC:** Nicht vorhanden, kein WC vorhanden

### Weitere Informationen:

1. Stationen 7-11 nicht barrierefrei
2. Befinden sich am Berg, unbefestigter Wanderweg
3. Keine Parkmöglichkeit in der Nähe

## ARCHÄOLOGIEPARK ALTMÜHLTAL

Kelheim - Essing- Riedenburg - Dietfurt

Eine spannende Zeitreise erwartet Sie im größten und jederzeit kostenlos zugänglichen Archäologiepark Europas. Auf insgesamt 40 km und 18 Stationen wird Archäologie im wahrsten Sinne des Wortes erlebbar. Von Kelheim bis Dietfurt lässt sich die gut ausgeschilderte Route zu Fuß oder mit dem Rad erkunden. Viele Stationen

sind auch bequem mit dem Auto oder dem Bus erreichbar. An jeder Station ist eine Station mit spannenden Geschichten rund um die Kelten angebracht.



### Informationen zur Barrierefreiheit:

- **Zugang:**

1. Stationen befinden sich entlang des Radweges (geschottert)

- **Behinderten-Parkplatz:**

1. Nicht vorhanden
2. An den Stationen 11, 13, 15 Parkmöglichkeit vorhanden (Wiese)

- **Behinderten-WC:** Nicht vorhanden, Kein WC vorhanden

### Weitere Informationen:

- Was zu sehen ist wird mittels eines QR-Codes erklärt (deutsch & englisch)
- Viele Stationen können auch mit dem Auto oder Bus erreicht werden
- VR (virtuelle Realität) - Elemente mit dem Smartphone abrufbar



# BARRIEREFREIE GEPRÜFTE WEGE

## RUNDWEG UM DEN STADTWEIHER

93339 Riedenburg

Ein breiter, asphaltierter Weg mit zahlreichen Bänken heißt Sie willkommen. Vorbei an einem kleinen Wasserfall und einer Seebühne, die auch als schöner Aussichtspunkt dient, kann man auf dem Rundweg entlang der Uferpromenade und vor der Kulisse der Rosenberg das kleinstädtische Flair genießen. Auf dem Weg finden Sie zudem einen Kanalskulpturenweg. Dieser wurde 2017 anlässlich des 25-jährigen Jubiläums des Main-Donau-Kanals geschaffen. Hier finden im Sommer auch regelmäßig Veranstaltungen statt.



### Informationen zur Barrierefreiheit:

- **Weglänge:** 1km (Rundweg), stufenlos
- **Behinderten-Parkplätze:** 2x "An der Altmühl"
- **Sitzmöglichkeiten:** Vorhanden, im Abstand von 100 m
- **Behinderten-WC:** Vorhanden am Rundweg und bei den Parkplätzen
- **Zertifikat:** „Barrierefreiheit geprüft: teilweise barrierefrei für Menschen mit Gehbehinderung“

## SPAZIERWEG - BLICK AUF RIEDENBURG UND DAS ALTMÜHLTAL

93339 Riedenburg

Der barrierefreie Weg startet an der Abzweigung zum Schullandheim Riedenburg. Knapp einen Kilometer lang folgen Sie dem größtenteils asphaltierten Weg bis zum "Schwammerl", dem für Riedenburg charakteristischen Aussichtspunkt.

Genießen Sie von hier aus einen wunderschönen, unverbauten Blick auf die Drei-Burgen-Stadt und das Altmühltal. Der Ausblick wird hangabwärts durch eine Rampe für Rollstuhlfahrer gesichert.



### Informationen zur Barrierefreiheit:

- **Weglänge:** 850 m, stufenlos
- **Behinderten-Parkplatz:** Nicht vorhanden, Parkmöglichkeiten vor Ort
- **Sitzgelegenheiten:** Vorhanden, am Aussichtspunkt vorhanden
- **Zertifikat:** „Information zur Barrierefreiheit“

# MODELLREGION NATURTOURISMUS

## NATUR ERLEBEN, BEGREIFEN UND BEWAHREN

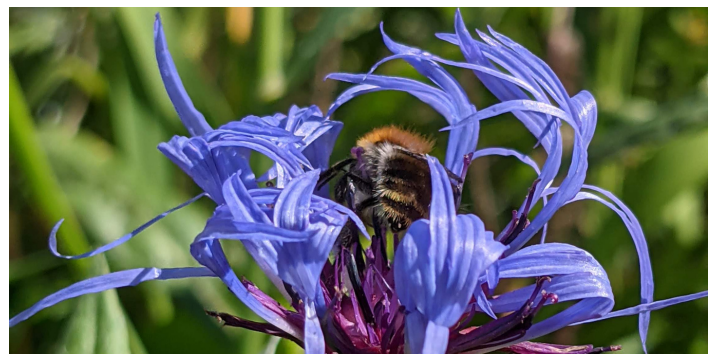
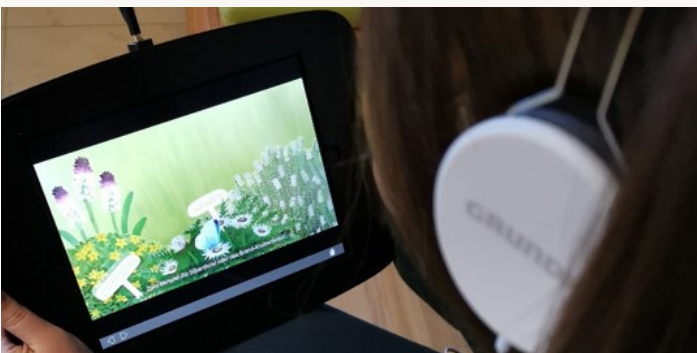
Seit August 2019 finden Sie in der Tourist-Information in Riedenburg interessante Informationen unter anderem zur Entstehung der Wacholderheiden und „Wieso tragen Schafe zum Natur- und Artenschutz bei?“. Besuchen Sie hierzu unseren digitalen Info-Point in der Tourist-Information Riedenburg. Dieser ist barrierefrei zugänglich. Hier erfahren Sie, wie die artenreichen Wacholderheiden des Altmühltals entstanden sind und wie sie durch Hüteschäferie erhalten werden.

## ENTDECKEN SIE WEITERES ...

In den Naturschutzgebieten im Landkreis Kelheim finden seltene und bedrohte Pflanzen- und Tierarten wie Silberdistel, Frühlingsenzian, Ameisenlöwe, Feuersalamander, Uhu und Wanderfalke ihren Rückzugsort. Doch wie sind diese wertvollen Gebiete entstanden und wie können sie noch für kommende Generationen erhalten werden?

Antworten auf spannende Fragen rund um die heimische Tier- und Pflanzenwelt warten in weiteren Tourist-Infos: Abensberg, Bad Abbach, Bad Gögging, Essing und Kelheim.

Das Projekt „Modellregion Naturtourismus - Naturtourismus für Alle im Landkreis Kelheim“ wird gefördert durch das Bayerische Staatsministerium für Umwelt und Verbraucherschutz.



# NÜTZLICHE INFOS

## PARKMÖGLICHKEITEN – BEHINDERTENPARKPLÄTZE IN DER ALTSTADT

1. Behinderten Parkplatz Großparkplatz
2. Behinderten Parkplatz Bruckstraße
3. Behinderten Parkplatz Austraße
4. Behinderten Parkplatz An der Altmühl
5. Behinderten Parkplatz Dreiburgenhalle
6. Behinderten Parkplatz Badesee St. Agatha
7. Behinderten Parkplatz Nähe An der Altmühl 18
8. Behinderten Parkplatz Friedhof



## BUSFAHREN

Im Landkreis werden vorwiegend Busse mit Niederflerbauweise eingesetzt. In diesen Bussen gibt es einen Platz für Rollstuhlfahrer, die über eine Rampe in den Bus fahren können. Bei Schulfahrten morgens und mittags werden überwiegend Niederflerbusse eingesetzt.

Allerdings kann es auch vorkommen, dass öffentliche Linien im Landkreis Kelheim durch Reisebusse bzw.

reisefähige Busse bedient werden. In diesen Bussen können Rollstuhlfahrer leider nicht befördert werden. Alle Informationen zu unserem Busverkehr beim VLK Kelheim. VLK-Infohotline 0800 - 9999 800. Verkehrsgemeinschaft Landkreis Kelheim, Tel. 09441 2073525, Email: vlk@landkreis-kelheim.de



## ÖFFENTLICHE WC-ANLAGEN

- **Behinderten-WC:**
  1. WC am Großparkplatz (mit Euroschlüssel)
  2. WC am Stadtweiher (mit Euroschlüssel)
- **Stufenlos zugängliches WC:**
  1. WC im Haus des Gastes  
(kein behindertengerechtes WC)





# TOURIST- INFO RIEDENBURG

## TOURIST-INFORMATION RIEDENBURG

Marktplatz 1, 93339 Riedenburg, 09442 905000,  
touristik@riedenburg.dde, www.riedenburg.de

Gerne helfen wir Ihnen bei der Gestaltung Ihres Urlaubes in Riedenburg. Um allen Gästen den gleichen Informationsservice bieten zu können, wurde im Frühjahr 2013 die Riedenburger Tourist-Information umfangreich modernisiert und hat einen barrierefreien Eingang erhalten.



Die Tourist-Information wurde am 27.08.2016 durch einen ausgebildeten Erheber evaluiert und durch die Prüfstelle mit dem Zertifikat "Barrierefreiheit geprüft – teilweise barrierefrei für Menschen mit Gehbehinderung und Rollstuhlfahrer" ausgezeichnet. Seitdem wird dieses alle drei Jahre erneuert. Vor dem stufenlosen Eingang der Tourist-Information finden Sie zudem eine barrierefrei zugängliche Touch-Info-Säule „Stadt-Info“. Diese ist rund um die Uhr für Sie im Einsatz und gibt wichtige Informationen rund um Riedenburg: Veranstaltungen, freie Unterkünfte und vieles mehr. Gerne beraten wir Sie an unserem Beratungstisch, der auch mit einem Rollstuhl anfahrbar ist.

### Informationen zur Barrierefreiheit:

- **Zugang:** Über Seiteneingang stufenlos erreichbar
- **Durchgang:** Breit genug für Rollstuhlfahrer
- **Behinderten-Parkplatz:** In wenigen Metern vorhanden, Bruckstraße
- **Behinderten-WC:** Nicht vorhanden, WC stufenlos erreichbar

### Informationen zur Barrierefreiheit erhalten Sie unter:

[https://www.reisen-fuer-alle.de/tourist-info\\_riedenburg\\_249.html?action=detail&item\\_id=782](https://www.reisen-fuer-alle.de/tourist-info_riedenburg_249.html?action=detail&item_id=782)

### Öffnungszeiten

Sommeröffnungszeiten vom 15. April - 15. Oktober

Mo – Fr: 09:00 – 18:00 Uhr, Sa: 10:00 – 15:00 Uhr, So/Ft: 10:00 – 13:00 Uhr

Winteröffnungszeiten von 16. Oktober - 14. April

Mo – Fr: 09:00 – 13:00 Uhr

### KONTAKT & IMPRESSUM

Tourist-Information Riedenburg  
Marktplatz 1, 93339 Riedenburg  
Tel.: 09442 905000, Fax: 09442 905002  
E-Mail: [touristik@riedenburg.de](mailto:touristik@riedenburg.de)  
[www.facebook.com/touristinfo.riedenburg](http://www.facebook.com/touristinfo.riedenburg)  
[www.riedenburg.de](http://www.riedenburg.de)

Bilder: Stadt Riedenburg, Gastronomen und Vermieter  
Version: August 2023