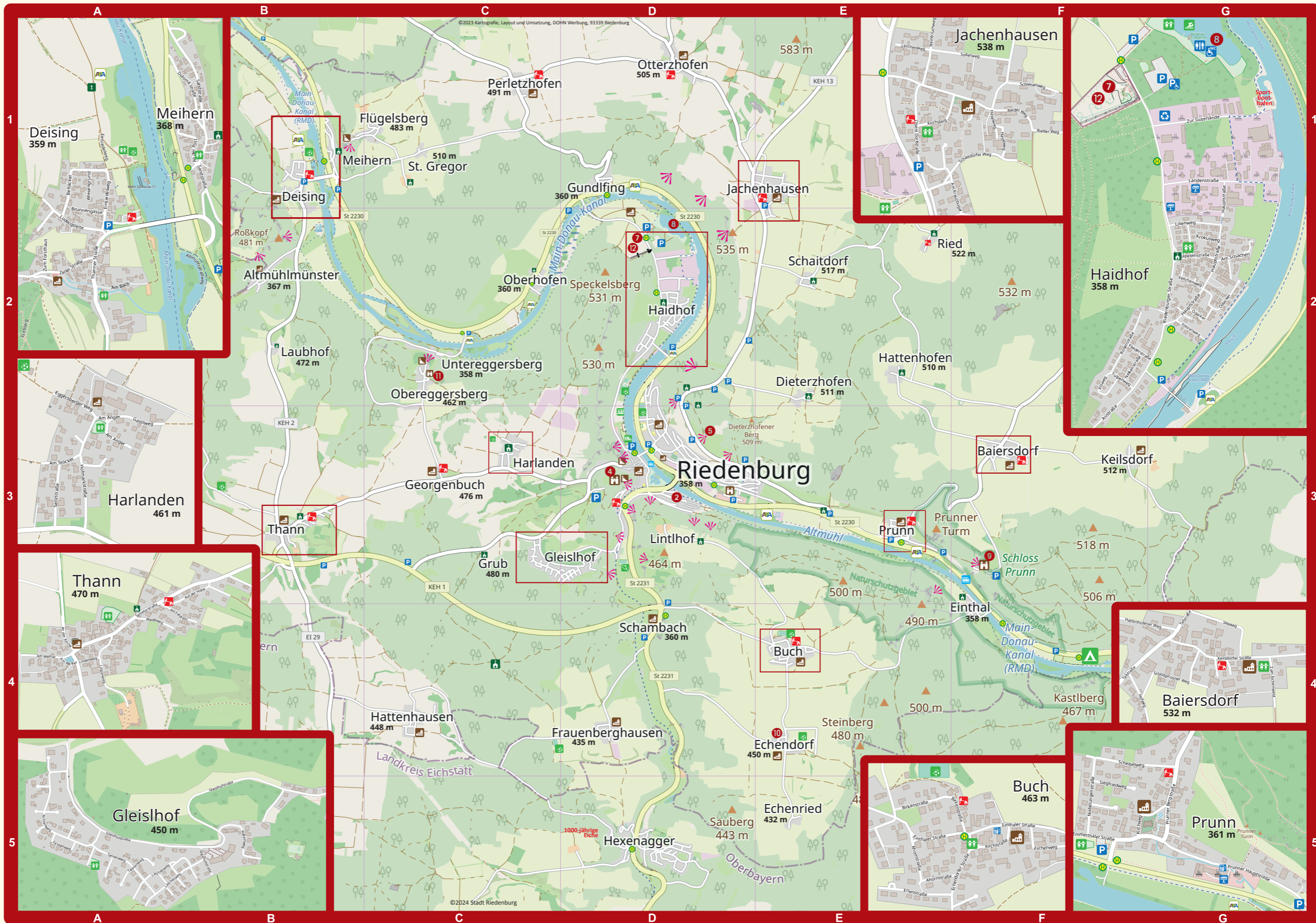


- OT Ba = Baidersdorf (F 3)
- OT Bu = Buch (E 4)
- OT De = Deising (B 1)
- OT Fl = Flügelsberg (BC 1)
- OT Gh = Gleislhof (CD 3)
- OT Gu = Gundlfing (D 1)
- OT Hai = Haidhof (D 2)
- OT Har = Harlanden (C 3)
- OT Hat = Hattenhausen (C 4)
- OT Ja = Jachenhausen (E 1)
- OT Ke = Keilsdorf (F 3)
- OT Me = Meihern (B 1)
- OT Pr = Prunn (E 3)
- OT Th = Thann (B 3)

### Straßenverzeichnis Großgemeinde:

- Ahornstraße (OT Bu)
- Am Anger (OT Har)
- Am Auberg (OT Hat)
- Am Bach (OT De)
- Am Feldrain (OT Th)
- Am Forsthaus (OT De)
- Am Kreuzbügel (OT Ja)
- Am Schachen (OT Hai)
- Am Südhang (OT Bu)
- Am Stocket (OT Har)
- Am Weiher (OT Th)
- An der Kirche (OT Th)
- An der Post (OT Me)
- An der Schleuse (OT Hai)
- Asterstraße (OT Hai)
- Auf der Höhe (OT Th)
- Baidersdorfer Straße (OT Ke)
- Bettäcker (OT De)
- Birkenstraße (OT Bu)
- Brandweg (OT Ke)
- Brunnengasse (OT De)
- Buchenweg (OT Bu)
- Dietrich-v-Schenk-Str (OT Fl)
- Dolomitstraße (OT Me)
- Dorfstraße (OT Gu)
- Echendorfer Straße (OT Bu)
- Einsiedelweg (OT De)
- Eintahler Straße (OT Bu)
- Eggersberger Weg (OT Har)
- Emmerthaler Str. (OT Pr)
- Erlenstraße (OT Bu)
- Eschenweg (OT Bu)
- Essinger Weg (OT Ke)
- Felsenblick (OT Fl)
- Fichtenweg (OT Gh)
- Föhrenweg (OT Hai)
- Fliederstraße (OT Hai)



- Gasslweg (OT Har)
- Gleislhofstraße (OT Gh)
- Güterlande (OT Hai)
- Haselweg (OT Ja)
- Hattenhofener Weg (OT Ba)
- Hauptstraße (OT Hai)
- Hofmarkstraße (OT Har)
- Hofweg (OT Ba)

- Holzbrunner Straße (OT Ke)
- Irisweg (OT Hai)
- Jurahöhe (OT Fl)
- Kapellenstraße (OT Hai)
- Keilsdorfer Straße (OT Ba)
- Kiefernweg (OT Gh)
- Kirchplatz (OT Ja)
- Kirchsteig (OT Ja)

- Kirchstraße (OT Bu)
- Kirchweg (OT Ba)
- Kirchweg (OT Pr)
- Kriemhildweg (OT Pr)
- Krokusweg (OT Hai)
- Küferweg (OT Ke)
- Ländenstraße (OT Hai)
- Lärchenweg (OT Gh)

- Leitenstraße (OT Ja)
- Lerchenweg (OT Ja)
- Lindenweg (OT Th)
- Lilienweg (OT Hai)
- Ludwigsleite (OT De)
- Nelkenstraße (OT Hai)
- Nibelungenstraße (OT Pr)
- Obere Dorfstraße (OT Ja)

- Ödacker (OT Hai)
- Paul-Ahrens-Straße (OT Ja)
- Prunner Bergstraße (OT Pr)
- Prunner Hauptstraße (OT Pr)
- Riedenburger Str. (OT Hai)
- Rieder Weg (OT Ja)
- Rosenstraße (OT Hai)
- Röthen (OT Gu)

- Salvatorstraße (OT Th)
- Sandstraße (OT Me)
- Schaitdorfer Weg (OT Ja)
- Scheibelweg (OT Pr)
- Schlehenweg (OT Ja)
- Schloßprunner Weg (OT Ba)
- Seeweg (OT Ba)
- Seitzstraße (OT Har)

- Siegfriedweg (OT Pr)
- Sollerweg (OT Ja)
- Sonnenhang (OT Gu)
- Steinbruchweg (OT Ja)
- Tannenweg (OT Gh)
- Talstraße (OT Ba)
- Thanner Straße (OT De)
- Tulpenweg (OT Hai)

- Untere Dorfstraße (OT Ja)
- Veilchenweg (OT Hai)
- Weidweg (OT Th)
- Wiesengrund (OT De)
- Wirtsgasse (OT Ba)
- Zeller Straße (OT De)
- Zum Eichenwald (OT Ba)
- Zur Güterlande (OT Hai)